



# RECOMENDACIONES POSTERIORES AL TRATAMIENTO DE BRAQUITERAPIA GINECOLÓGICA



Servicio Oncología Radioterápica  
Hospital Clínico Universitario Virgen de la Arrixaca

## ¿POR QUÉ ES IMPORTANTE EL CUIDADO POSTERIOR A LA BRAQUITERAPIA GINECOLÓGICA?

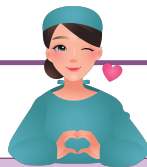
Las pacientes pueden presentar efectos adversos tras el tratamiento con braquiterapia ginecológica.

Los efectos principales de la braquiterapia se producen en el cuello uterino y/o la vagina. El efecto más común que se puede presentar es la irritación vaginal, pudiendo presentarse como enrojecimiento, aumento de las secreciones vaginales y/o cambio en su coloración, así como, irritación vulvar o del introito.

Al igual que la radioterapia externa, la braquiterapia puede causar náuseas, irritación de la vejiga, molestias abdominales y/o diarrea.

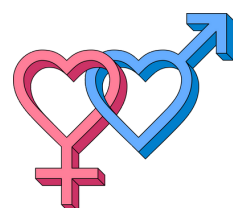
A largo plazo puede producir estenosis (estrechamiento) vaginal, sequedad, cistitis o proctitis.

Por ello es recomendable que sigan los consejos que le diga su oncólogo radioterápico o su enfermera de radioterapia.



## RECOMENDACIONES

- Si usted presenta secreciones vaginales o leve sangrado, puede seguir realizándose los lavados vaginales como le explicó su enfermera/o. Si pasada una semana persisten estos síntomas debe consultar con su oncólogo/a para indicarle si debe continuar con ellos.
- Si presenta sequedad vaginal después del tratamiento, se le recomendará hidratación vaginal.
- Para prevenir el estrechamiento o acortamiento de la vagina necesitará usar un dilatador vaginal, no se preocupe, su enfermera le explicará cómo utilizarlo. Esto es muy importante para que las exploraciones ginecológicas y las relaciones íntimas no sean incómodas. Si usted lo prefiere, puede mantener relaciones sexuales en lugar de usar los dilatadores. Le ayudará a que la vagina no se vuelva demasiado estrecha. La lubricación natural de la vagina puede disminuir tras los tratamientos, por lo que es recomendable el uso de lubricantes a base de agua al usar el dilatador vaginal o tener relaciones íntimas para evitar la irritación.





# RECOMENDACIONES POSTERIORES AL TRATAMIENTO DE BRAQUITERAPIA GINECOLÓGICA



Servicio Oncología Radioterápica  
Hospital Clínico Universitario Virgen de la Arrixaca

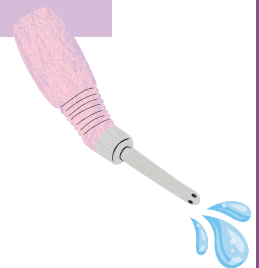
## LAVADOS VAGINALES

- Se recomienda la realización de lavados vaginales con manzanilla amarga una vez al día durante una semana.
- Su enfermera/o le suministrará una jeringuilla grande para hacer los lavados vaginales.
- Preparación: Infusión en 1/2 litro de agua, una cuchara sopera de manzanilla, filtrar la manzanilla y dejar enfriar a temperatura ambiente o en frigorífico.



## HIDRATACIÓN

- Su enfermera/o le proporcionará los nombres de algunos hidratantes vaginales. Por ejemplo: Palomacare Gel Vaginal, CLX óvulos, etc.
- Modo de uso: 3 veces/semana durante 2 semanas y posteriormente 2 veces/semana durante 2 semanas más.
- Recomendable su uso por la noche antes de acostarse y dejar actuar.



## CUIDADOS VAGINALES

- Su enfermera/o le suministrará dilatadores vaginales adecuados al tamaño de su vagina.
- Deberá utilizarlos durante 15-20 minutos 3 veces/semana durante el primer mes.
- Podrás limpiarlos con agua y jabón tras su uso.
- Se recomienda usar lubricación para la colocación del dilatador.
- En la revisión al mes con su Oncólogo/a Radioterápico le informará si debe seguir usándolos y durante cuánto tiempo.

